

BGF Emerging Europe Fund A2 EUR

Fondsdaten per 31.10.2012

Basisdaten	
WKN / ISIN:	971801 / LU0011850392
Fondsgesellschaft	BlackRock (Luxembourg) S.A.
Fondsmanager	Herr Sam Vecht
Anlageregion	Osteuropa
Fondskategorie	Aktienfonds
Asset-Schwerpunkt	All Cap
Fonds-Benchmark	n.v.
Risikoklasse	1 2 3 4
Risiko-Ertrags-Profil (SRRI)	1 2 3 4 5 6 7
Fondsvolumen	1.727,67 Mio. EUR (alle Tranchen)
Auflegungsdatum	31.12.1995
Ertragsverwendung	thesaurierend
Steuerstatus	transparent
Geschäftsjahr	1.9. - 31.8.
Kauf / Verkauf	Ja / Ja
Vermögenswirksame Leistungen	nicht möglich

Ratings	
FWW FundStars®	★★★★★
Morningstar Rating™	★★★★★
S&P Capital IQ Grading	Silver
FERI Rating	B

Fondsporträt

Der Fonds zielt auf maximalen Gesamtertrag ab. Der Fonds investiert mindestens 70% seines Gesamtvermögens in Aktienwerte von Unternehmen, die in den Schwellenländern Europas ansässig sind oder einen überwiegenden Teil ihrer Geschäftstätigkeit in diesen Ländern ausüben. Darüber hinaus kann der Fonds auch in Unternehmen investieren, die im Mittelmeerraum oder angrenzenden Ländern ansässig sind oder einen überwiegenden Teil ihrer Geschäftstätigkeit in diesen Ländern ausüben.

Kosten und Gebühren

Ausgabeaufschlag (effektiv)	5,00% (4,76%)
Depotbankgebühr p.a.	0,00%
Managementgebühr p.a.	1,75%
Gesamtkostenquote (TER) n.v.	2,20%

Abwicklungsmodalitäten

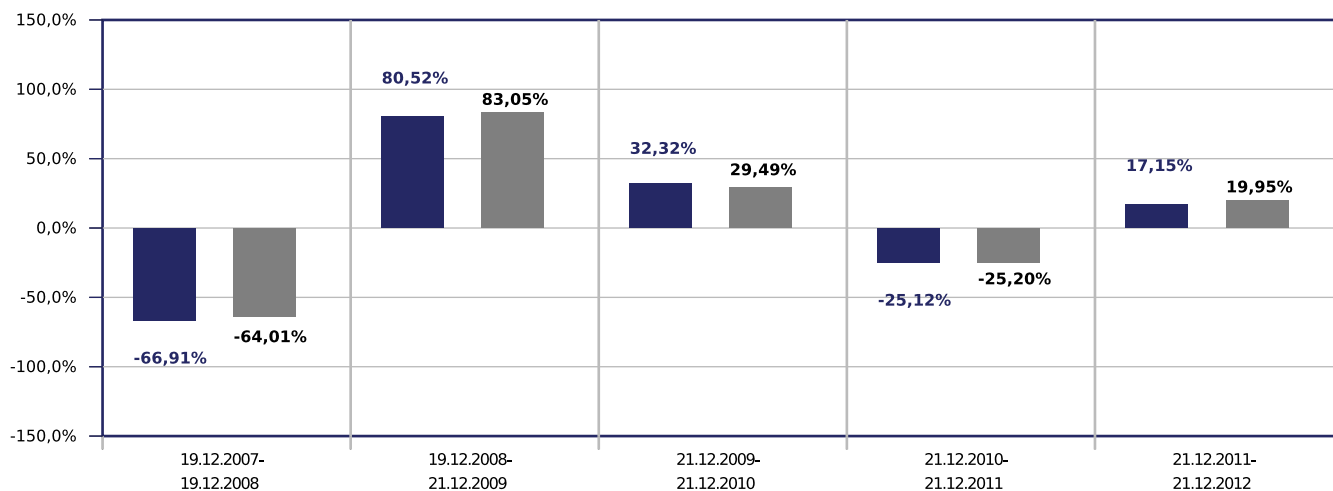
FFB-Online-Orderschlusszeit	10:45
Preisfeststellung	t+0

Preise

Preise vom	28.12.2012
Ausgabepreis	n.v.
Nettoinventarwert (NAV)	93,16 EUR

Wertentwicklung in EUR

- BGF Emerging Europe Fund A2 EUR
- Vergleichsindex: FWW® Sektordurchschnitt Aktienfonds All Cap Osteuropa



Beispielrechnung für 1.000 EUR *

315,14 €	568,90 €	752,74 €	563,66 €	660,36 €
----------	----------	----------	----------	----------

* Berücksichtigung des Ausgabeaufschlages zum Zeitpunkt der Anschaffung (Nettomethode).

BGF Emerging Europe Fund A2 EUR

Fondsdaten per 31.10.2012

Die Wertentwicklung in der Balkengrafik wird errechnet nach BVI-Methode, bei Wiederanlage der Erträge, ohne Berücksichtigung des Ausgabeaufschlags, der das Anlageergebnis mindert. Die Beispielrechnung spiegelt den aktuell maximalen Ausgabeaufschlag des Fonds wieder. Wertentwicklungen in der Vergangenheit sind keine Indikation für zukünftige Erträge.

Wertentwicklung

■ BGF Emerging Europe Fund A2 EUR

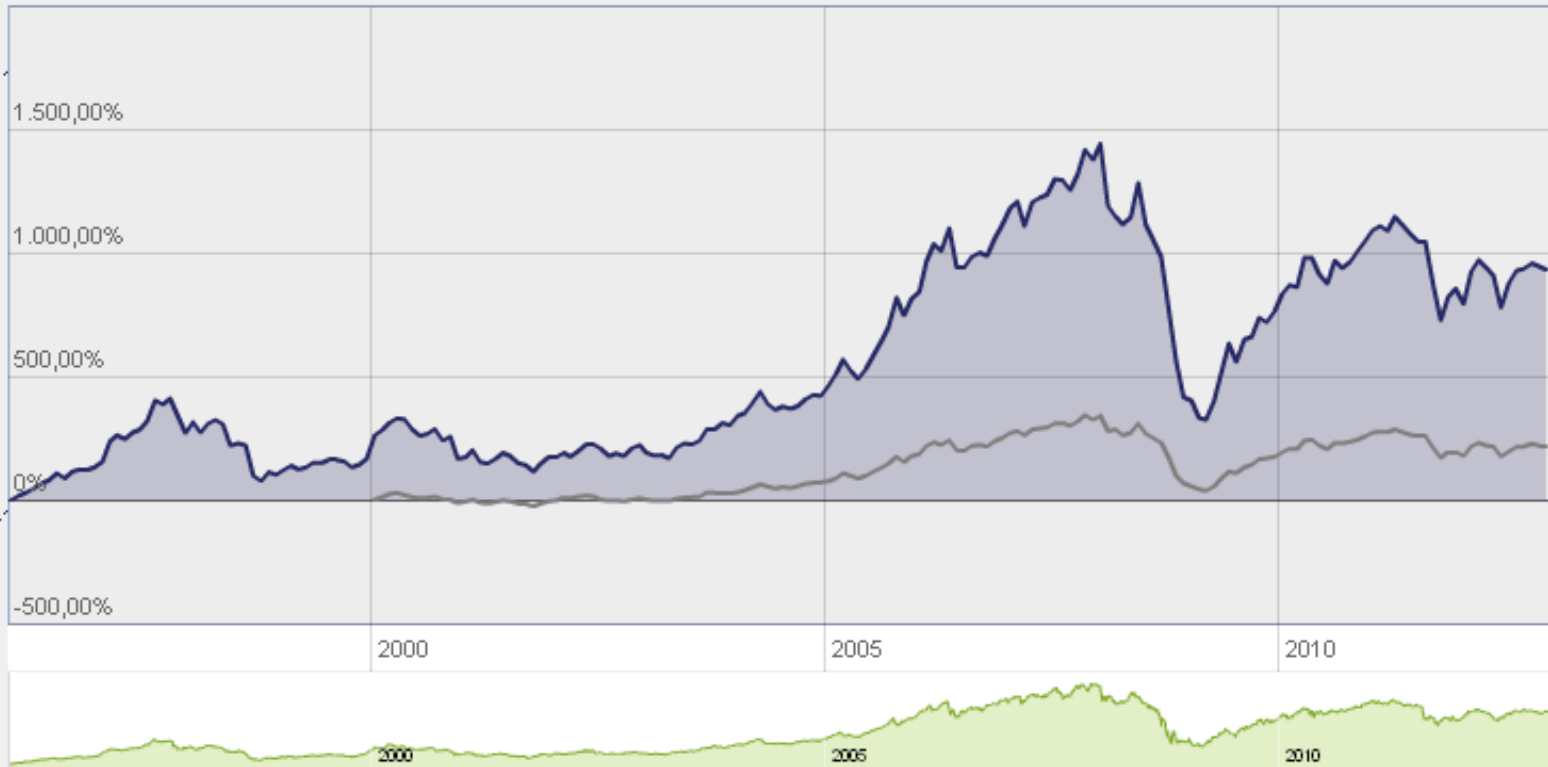
■ Vergleichsindex: FWW® Sektordurchschnitt Aktienfonds All Cap Osteuropa

ERWEITERTE WERTENTWICKLUNG

Währung: EUR

● +931,56% ● +219,76%

Jan 1996 - Dez 2012



Wertentwicklung in EUR

	gesamt		p.a.	
	Fonds	Sektor	Fonds	Sektor
1 Woche	1,27%	n.v.		
1 Monat	5,53%	5,45%		
3 Monate	1,22%	3,06%		
6 Monate	12,01%	13,55%		
seit Jahresbeginn	18,68%	20,20%		
1 Jahr	18,68%	19,20%	18,68%	19,20%
3 Jahre	16,84%	12,17%	5,33%	3,90%
5 Jahre	-30,40%	-32,44%	-6,99%	-7,54%

Risikokennzahlen

	1 Jahr		3 Jahre	
	Fonds	Sektor	Fonds	Sektor
Volatilität	23,73%	22,63%	22,16%	22,23%
Sharpe Ratio	0,41	0,46	0,38	0,25
Tracking Error	15,78%	15,85%	13,72%	14,89%
Korrelation	0,81	0,79	0,80	0,78
Beta	1,87	1,82	1,31	1,35

BGF Emerging Europe Fund A2 EUR

Fondsdaten per 31.10.2012

Wertentwicklung in EUR				
	gesamt		p.a.	
	Fonds	Sektor	Fonds	Sektor
10 Jahre	263,48%	193,16%	13,78%	11,36%

Risikokennzahlen				
	1 Jahr		3 Jahre	
	Fonds	Sektor	Fonds	Sektor
Treynor Ratio	5,21%	5,95%	6,41%	4,31%

Berechnungsbasis: Anteilwert vom 28.12.2012

Die 10 größten Engagements		
Sberbank	<div></div>	9,6%
Gazprom	<div></div>	8,7%
Lukoil Holding	<div></div>	8,3%
Turkiye Garanti Bankasi	<div></div>	6,5%
OTP Bank Plc	<div></div>	4,5%
Surgutneftegaz	<div></div>	4,0%
Powszechny Zaklad Ub...	<div></div>	3,3%
Mail.ru	<div></div>	3,3%
Komercni Banka	<div></div>	3,1%
Turkiye Is Bankasi	<div></div>	2,8%

Vermögensaufteilung		
Aktien	<div></div>	97,1%
Geldmarkt/Kasse	<div></div>	2,9%

Regionen-/Länderaufteilung**		
Russland	<div></div>	55,4%
Türkei	<div></div>	16,5%
Ungarn	<div></div>	9,7%
Polen	<div></div>	5,2%
Tschechische Republik	<div></div>	4,9%
Kasse	<div></div>	2,9%
Kasachstan	<div></div>	2,3%
Turkmenistan	<div></div>	1,4%
Ägypten	<div></div>	0,7%
Großbritannien	<div></div>	0,7%

Branchenaufteilung		
Energie	<div></div>	33,8%
Finanzen	<div></div>	32,0%
Grundstoffe	<div></div>	8,0%
Telekommunikationsdi...	<div></div>	7,4%
Konsumgüter nicht-zy...	<div></div>	3,8%
Versorger	<div></div>	3,4%
Technologie	<div></div>	3,3%
Gesundheit / Healthcare	<div></div>	3,1%
Kasse	<div></div>	2,9%
Industrie / Investit...	<div></div>	2,2%

** Die Angaben beziehen sich auf den Wertpapieranteil des Fonds.

Wertentwicklung wird errechnet von Nettoanteilswert zu Nettoanteilswert (BVI-Methode), bei Wiederanlage der Erträge, ohne Berücksichtigung des Ausgabeaufschlages, der das Anlageergebnis mindert. Frühere Wertentwicklungen sind kein verlässlicher Indikator für die künftige Wertentwicklung. Berechnungsbasis: Anteilwert vom 28.12.2012

Diese Informationen dienen Werbezwecken und stellen keine Anlage-, Steuer- oder Rechtsberatung dar. Die steuerliche Behandlung der Erträge aus Investmentfonds hängt von den persönlichen Verhältnissen des Kunden ab und kann künftig Änderungen unterworfen sein.

Datenquellen: Fondsdaten FWW GmbH (Hinweise unter <http://www.de/disclaimer/>), Morningstar Rating, S&P Rating, FERI Fonds Rating (Hinweise unter <http://www.biz/ffb/disclaimer-ratings/>)

Alle hier gemachten Angaben beruhen auf sorgfältig ausgewählten Quellen. Eine Gewähr für die Richtigkeit kann jedoch nicht übernommen werden. Die gesetzlich vorgeschriebenen Verkaufsunterlagen erhalten Sie bei Ihrem Berater oder der FFB.